

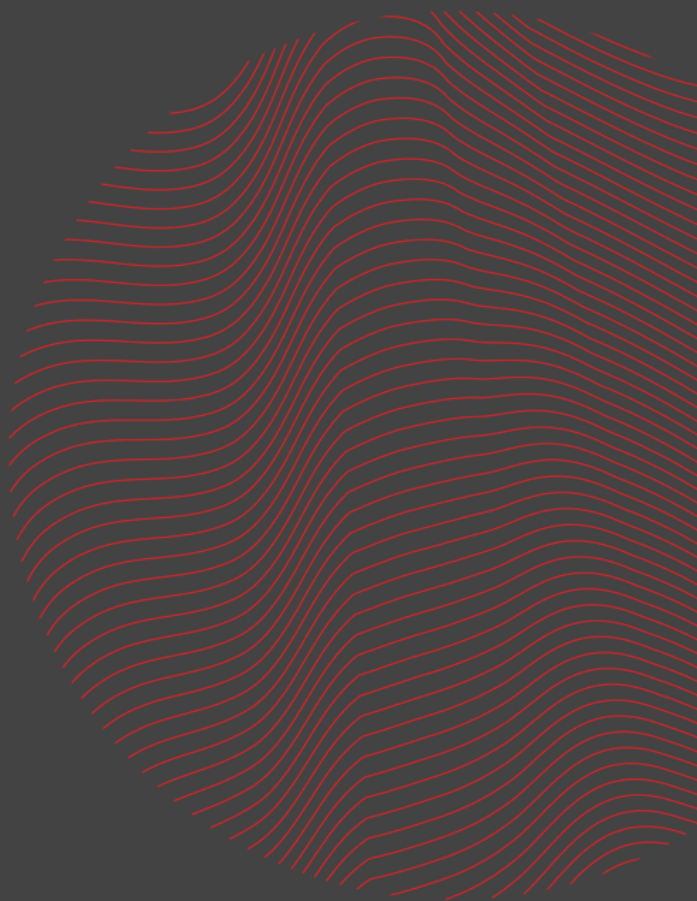
SÅ VÄLJER DU

# RÄTT RÖDLJUS PANEL

---

Introduktion och djupgående jämförelse av våra rödljuspaneler The Red Kangaroo, The Red Deer, The Red Panda, The Fox & The Robin.

Hitta den perfekta för dig!





**När det gäller rödlysbehandling har vi ett brett utbud av produkter som förbättrar både hälsa och skönhet. Låt oss utforska våra tre liknande rödlyspaneler – The Red Kangaroo, The Red Deer och The Red Panda – för att hjälpa dig hitta den som passar bäst för dina behov. Vi kommer också jämföra våra mindre paneler, The Fox och The Robin.**

### **The Red Kangaroo**

#### **– Kraftfull Helkroppsterapi**

Vi börjar med de mest i ögonfallande skillnaderna mellan dessa tre paneler. Som namnet avslöjar är The Red Kangaroo med sina imponerande 1,5 meters höjd och 38 cm bredd störst och erbjuder en effektiv helkroppsbehandling. Denna panel når hela kroppen sittandes och de flesta delar ståendes eller liggandes. Dess storslagna design möjliggör även fokusering av ljuset på ansiktet när du sitter bekvämt framför panelen. En ultimat lösning för omfattande rödlysbehandling.



### **The Red Deer och The Red Panda**

#### **– Mångsidiga Halvkroppspaneler**

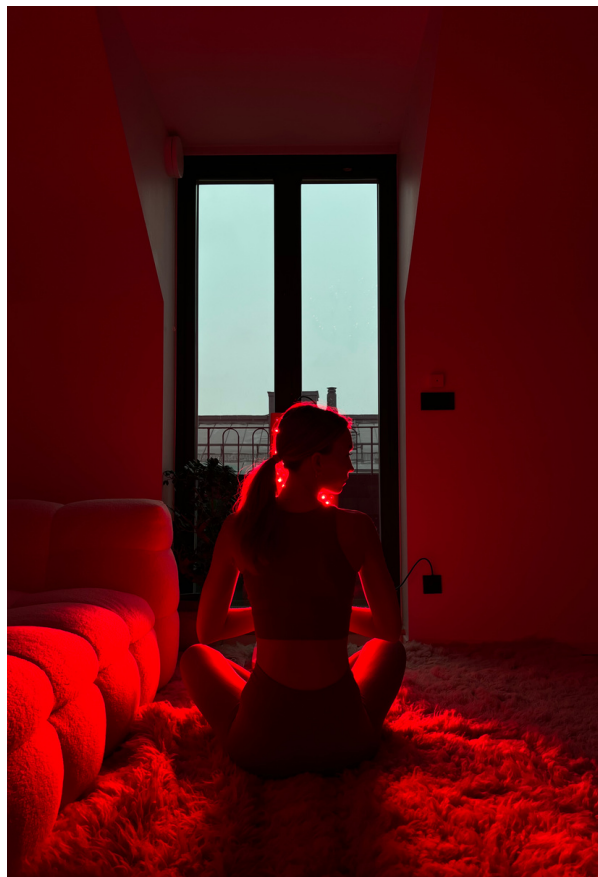
Lite mindre i storlek, The Red Deer (92 cm hög och 28 cm bred) och The Red Panda (90 cm hög och 20,5 cm bred) erbjuder kraftfulla behandlingar för större delen kroppen åt gången. Även om den inte täcker lika stor del av kroppen i ett och samma behandlingstillfälle som The Red Kangaroo, levererar de ändå effektivt ljus för omfattande terapi.



## Prestanda och

### Tekniska Specifikationer

När det gäller prestanda toppar The Red Kangaroo med en sällsynt imponerande effekt på 3000 W, medan The Red Deer har 1500 W och The Red Panda 1000 W. Fördelen med en högre wattstyrka ligger i dess förmåga att leverera en kraftfullare behandling. Högre effekt kan ge djupare penetration av ljuset, vilket potentiellt kan ge djupare terapeutiska resultat. Den ökade kraften kan stimulera vävnaden djupare och på ett mer effektivt sätt. Men med det sagt innehar alla tre paneler fullgod effekt för att ge riktigt goda resultat av rödlysbehandling.



Antalet lysdioder varierar också: The Red Kangaroo har 600 st, The Red Deer 300 st och The Red Panda 200 st. Antalet lysdioder påverkar den totala energin och intensiteten i ljusbehandlingen, vilket kan påverka behandlingens effektivitet och hastighet. Behandlingsområdet som panelen täcker blir större ju fler lysdioder panelen har samt kan spara tid och göra behandlingen mer praktisk och effektiv. Vidare beror även intensiteten i ljusbehandlingen på antalet lysdioder och fler lysdioder kan ge större områden likvärdig exponering för ljuset.



### **Användning och Flexibilitet**

Med sin storlek och effekt kan The Red Kangaroo halvera behandlingstiden jämfört med The Red Deer. Cirka 8-10 minuter per dag ger en fullgod effekt för The Red Kangaroo, medan The Red Deer ger likvärdig effekt efter ungefär 15 minuter och The Red Panda omkring 20 minuter för önskad rödljusterapi. Alla paneler erbjuder timerinställningar och kan leverera både rött ljus och nära rött ljus (NIR), antingen samtidigt eller med en våglängd åt gången. Om man upplever att det intensiva röda ljuset är för starkt att titta på under behandlingen, kan man istället låta det nära infraröda ljuset vara aktivt. Detta ljus är till synes mindre påträngande för ögat, vilket möjliggör att man kan fortsätta med sysslor som att arbeta eller titta på tv samtidigt.

### **Design och Tillbehör**

Alla våra paneler har en skandinavisk minimalistisk design. The Red Kangaroo sticker ut med sin storlek och passar både i vardagsrummet, träningsstudio eller på hudvårdskliniken. Jämförelsen mellan The Red Deer och The Red Panda visar att The Red Panda med sin smäckra och kompakta design passar väldigt bra för trånga utrymmen och erbjuder en diskret rödljusbehandling. Dess mindre storlek gör den lätt att integrera i olika hemmiljöer. Å andra sidan är The Red Deer något större och kraftfullare, vilket gör den idealisk för användare som prioriterar behandlingseffektivitet och inte har lika stora begränsningar i utrymme. Valet mellan panelerna beror på användarens preferenser för storlek och behandlingseffektivitet.

## Montering

När du köper våra paneler ingår en vajer för flexibel montering antingen vertikalt eller horisontellt på väggen. För ökad flexibilitet kan du också köpa till golvstöd, vilket gör det enklare att smidigt flytta dem runt efter behov. Med möjligheten att anpassa panelernas placering kan du skapa den optimala miljön för din behandling när du använder våra produkter. Det medföljer även skyddsglasögon av enklare karaktär som kan användas under behandlingsstillfällena om det önskas för ökad individuell komfort.

## Val av Rödlysprodukt

Om du söker en snabb och effektiv behandling är The Red Kangaroo ett kraftfullt alternativ. Å andra sidan erbjuder både The Red Deer och The Red Panda jämnlika hälsofördelar med sin nästan lika stora omfattande behandling av kroppen. Beroende på din önskade effekt och tillgängligt utrymme kan du välja mellan dessa olika rödlyspaneler för att förbättra din hälsa och välmående

## Mindre Rödlyspaneler för Målinriktad Behandling

Vårt sortiment av mindre rödlysprodukter inkluderar bordspanelen The Fox med dimensionerna 30 cm höjd och 20 cm bredd, samt The Robin, en punktbehandlare som mäter 15 cm i höjd och 9 cm i bredd. Med sin optimala storlek erbjuder The Fox effektiv delkroppsbehandling och möjliggör riktad ljusbehandling på olika områden som ansikte, ben, armar och mage. Å andra sidan, The Robin, vår punktbehandlare, är idealisk för precisionsbehandlingar på mindre områden som armbågar, knän och handleder."



## Prestanda

Storleken på vår enhet The Fox möjliggör en hög effektivitet för att rikta ljuset mot specifika delar av kroppen, såsom ansikte, mage och fötter, med ett imponerande wattantal på 400W. Den täckning som erbjuds av lysdioderna gör den idealisk för dessa områden. Å andra sidan, The Robin, med en effekt på 60W, är en utmärkt lösning för precisionsbehandling av mindre områden. Med 80 lysdioder i The Fox och 12 i The Robin, erbjuder våra produkter optimal belysning för olika behov och behandlingsområden.

## Användning

Både The Fox och The Robin erbjuder unika fördelar som passar olika användares behov och preferenser. Med The Fox kan du få en omfattande rödljusbehandling för större områden tack vare dess justerbara stativ som möjliggör riktning av ljuspanelen mot olika delar av kroppen. Dessutom kan den fällas in och enkelt användas direkt på exempelvis mage eller rygg. Å andra sidan erbjuder The Robin en flexibel portabilitet för specifika punktbehandlingar på mindre områden, med sin bärbara design och uppladdningsbara funktion. Rekommendationen för The Fox är ca 15-20 minuters daglig behandling, medan The Robin rekommenderas för 20 minuters dagligt användande. Båda produkterna kan appliceras direkt på kroppen eller användas med ett avstånd på cirka 10-15 cm från behandlingsområdet. Valet mellan dessa två produkter kan bero på behandlingens önskade typ, behov av portabilitet samt individuell komfort och användarvänlighet.

## Specifikation

Produkt: The Fox | The Robin |

Våglängder: 660 nm, 850 nm |

660 nm, 850 nm

Lysdioder: 80 st | 12 st

Effekt: 400W | 60W

Vikt: 4 kg | 1 kg

Storlek (höjd, bredd, djup)

30 cm x 20 cm x 3 | 15 cm x 9 cm x 4 cm |

Tillbehör: | - | USB-C laddare



	 <b>The Lynx</b>	 <b>The Robin</b>	 <b>The Fox</b>	 <b>The Red Panda</b>	 <b>The Red Deer</b>	 <b>The Red Kangaroo</b>
Pris	3999 sek	1999 sek	4999 sek	9 999 sek	13 999 sek	29 999 sek
Nominell effekt	5 w	60 w	400 w	1000 w	1500 w	3000 w
Våglängder	400 — 630 nm	660 nm, 850 nm	660 nm, 850 nm	660 nm, 850 nm	660 nm, 850 nm	660 nm, 850 nm
Lysdioder	105	12	80	200	300	600
Mått	--	15 x 9 x 4 cm	30 x 20 x 30 cm	90 x 20,5 x 7 cm	92 x 28 x 7 cm	150 x 38 x 7 cm
Vikt	645 g	1 kg	4 kg	7,5 kg	10 kg	17 kg
Uppladdningsbar	☑	☑	--	--	--	--
1 års Garanti	☑	☑	☑	☑	☑	☑

## Valet Är Ditt!

Valet mellan The Fox och The Robin är en spännande möjlighet att skräddarsy din ljusbehandling efter dina behov och önskemål. Med The Fox får du en imponerande bred behandlingsyta och hög effekt som täcker hela kroppen för omfattande resultat, medan The Robin erbjuder en smidig och koncentrerad behandling för att rikta in sig på specifika områden. Vilken du än väljer, garanterar både The Fox och The Robin en skräddarsydd lösning för din ljusbehandling, så att du kan uppnå önskade resultat i enlighet med din livsstil och unika behov.

För frågor och ytterligare information, besök vår FAQ-sida eller kontakta vår kundsupport på [hello@nutrilight.se](mailto:hello@nutrilight.se)

