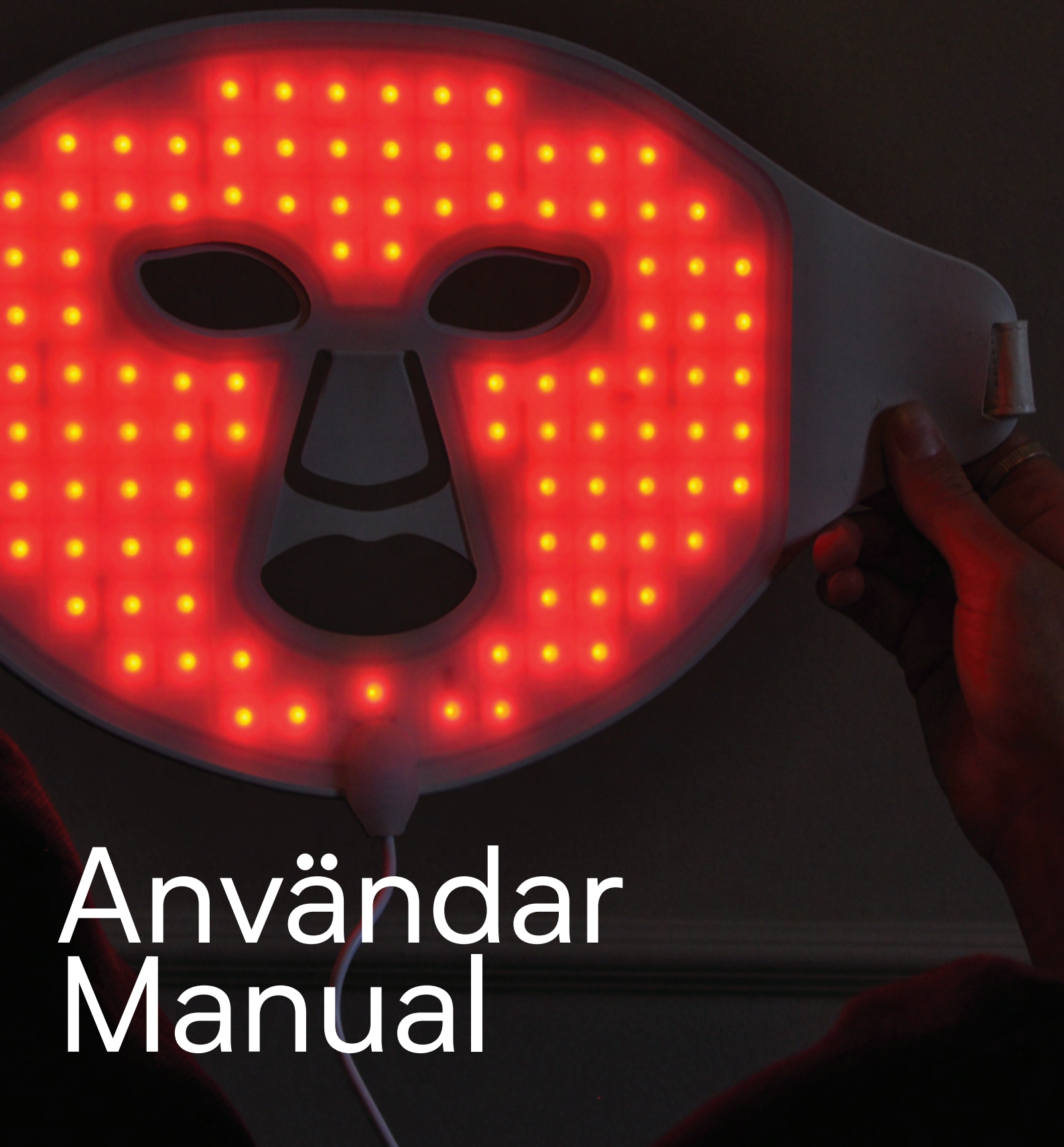


nutrilight

The Lynx



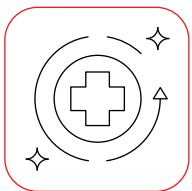
Användar
Manual

● Ljusterapi med Nutrilight

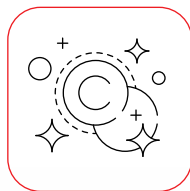
Välkommen till framtiden inom wellness och friskvård! Nutrilight kan ge din hud en boost på en rad olika områden. Nutrilight Lynx består av LED-lampor som avger ljus som påverkar huden positivt. Ljusets våglängder och Nutrilights effekt är perfekt avstämt för att ge mesta och bästa effekter på huden och hälsan utan risk för skador eller andra negativa effekter. Behandlingsformen kallas rödljusterapi eller red light therapy, vilket förkortas RLT. Även begreppet fotobiomodulering används inom vetenskapliga sammanhang, och forskning har bedrivits sedan 1960-talet.

● Varför rödljusterapi?

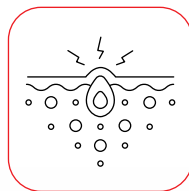
Ljuset från Lynx påverkar huden på ett mycket potent sätt då det når en liten bit in. Tillsammans ger Lynx våglängder en dermatologisk effekt som enbart den en typ av ljus inte kan på egen hand. Nutrilight Lynx avger ett flertal våglängder med specifika funktioner för hudens hälsa och utseende. Ljuset från Nutrilight påverkar så kallade fotoacceptorer inne i kroppens celler. Detta leder till en rad, för huden, gynnsamma effekter. I dagsläget finns tusentals vetenskapliga studier som visar på nyttoeffekter på en rad områden. Detta är vanliga användningsområden för RLT:



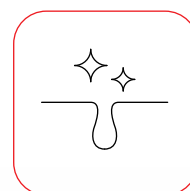
Förbättrad återhämtning efter träning



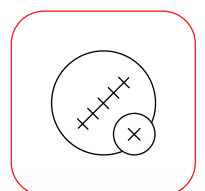
Ökad produktion av kollagen och elastin



Minskning av inflammationer



Reducerad porstorlek i huden



Gynnsam effekt på sårhäkning och ärr

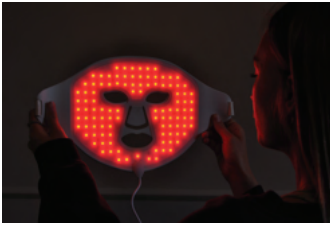
● Teknisk specifikation

The Lynx

Ljus	400-630 nm (violett, blått, cyan, grönt, gult och rött ljus)
Batterikapacitet	2000 mAh
Material	Silikon
Effekt	5 W
Vikt	645 g



● Vilket ljus ska jag använda?



RÖTT LJUS (630NM)

Det röda ljuset minskar inflammationer i huden och stimulerar produktionen av kollagen. Den ökar kollagenproduktionen, förbättrar blodcirkulationen, syresätter celler och främjar näringstillförseln till blodkärlen.

- Minskad rodnad och kan användas vid problem av rosacea
- Låker ärr snabbare



GULT LJUS (590NM)

Det gula ljuset är idealisk för snabbare återhämtning i huden efter kosmetiska ingrepp som injektioner och micronåling. Dessa behandlingar kan ibland leda till hudinflammation eller sår, och det gula ljuset hjälper till att förkorta återhämtningstiden.

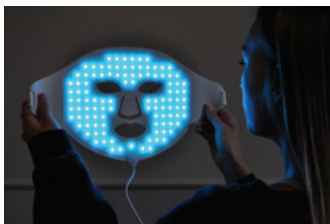
- Främjar sårhäkning
- Hudföryngring



GRÖNT LJUS (520NM)

Det gröna ljuset förhindrar överproduktion av melatonin och stoppar det från att nå hudens översta lager. Det hjälper därför att jämna ut hudtonen och reducerar existerande pigmentfläckar eller missfärgningar i huden.

- Minskar fina linjer och pigmenteringar
- Ger näring till huden



CYAN LJUS (500NM)

Ett antiinflammatoriskt ljus som lugnar stressad hud, främjar läkning, lindrar smärta och minskar svullna kapillärer.

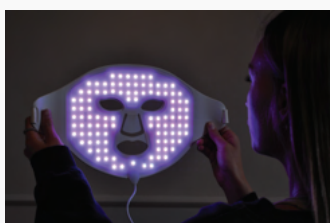
- Lugnande effekt
- Främjar läkning



BLÅTT LJUS (460NM)

Det blå ljuset har en våglängd som riktar in sig på hudens övre lager, där aknebakterierna samlas. Det motverkar akne genom att eliminera bakterier som kan orsaka utbrott och minskar akne genom att främjar hudens naturliga läkningsprocess.

- Lugnande effekt
- Motverkar akne och allergier



LILA LJUS (400NM)

Det lila ljuset är en mix av rött och blått. Detta ljus främjar effektiv absorption av hudvårdprodukter, vilket gör det mycket populärt att inkludera det lila ljuset när du använder en sheet mask för hudvård.

- Accelererar blodcirkulationen
- Främjar hudvävnadsaktivering



VITT LJUS

Vitt ljus är en blandning av alla synliga färger i det elektromagnetiska spektrum som människan kan uppfatta. Detta innebär att vitt ljus innehåller alla färger i regnbågen. Det vita ljuset tränger djupare i huden än andra färger, stramar upp, minskar svullnad och aktiverar naturlig förnyelse.

- Uppstramande effekt
- Minskar svullnad

● Vanliga frågor kring rödljusterapi

○ Vad skiljer Lynx från övriga produkter från Nutrilight?

Lynx är en produkt med ljus av ett flertal våglängder som är kända att förbättra huden. Våglängderna är effektiva upp till ett par cm in i kroppen vilket ger en fin yttlig effekt. Om du önskar en djupare effekt som t ex kan påverka hjärnan positivt rekommenderar vi en av våra produkter som även ger nära-infrarött ljus, t ex The Fox eller Red Deer. Du kan primärt se Lynx som en produkt för skönhet och bättre hud.

○ Vilka typer av ljus avger Lynx?

Den avger hela sju olika våglängder inom spektrat för synligt ljus. Det är blått (470 nm), vitt (510 nm), grönt (520 nm), cyan (540 nm), gult (590 nm), rött (630 nm) och lila ljus (640 nm) som alla har gynnsamma men lite olika effekter på huden och dess välmående. Sammantaget ger de glow och en förnyande effekt samtidigt som de motverkar hudbesvär som eksem och pigmentförändringar.

○ Kan man använda Lynx även på kvällen?

Lynx avger en viss del blått ljus vilket är uppiggande och det gör att masken är bättre att använda tidigt på dagen. Varför inte göra det till en del av morgonrutinen?

○ Kan man använda Lynx när man är gravid?

Det finns inget som tyder på negativa effekter, och många använder det t ex mot de hudförändringar som ibland upplevs i samband med graviditet.

○ Vad ska jag tänka på efter en utförd RLT-behandling med Lynx?

Man behöver inte ta någon särskilt hänsyn till något utan lev ditt liv precis som vanligt.

○ Kan jag ha make-up på mig under behandlingen?

Ja, det går bra. Make-up kan dock teoretiskt hindra ljuset från att ta sig genom huden vilket kan kompenseras med en något längre behandlingstid. Det gäller smink innehållande partiklar som puder och foundation. Produkter som saknar partiklar men innehåller UV-skydd påverkar inget, då de enbart stoppar de mer kortvågiga UV-strålarna och inte de våglängder Lynx avger.

- Kan red light therapy med Lynx ha inverkan på mig med tanke på medicinering som jag tar?

Nej, det finns inga kända interaktioner mellan RLT och läkemedel.

- Behöver jag ha solskyddsfaktor när jag exponeras för Lynx och red light therapy?

Nej, solkrämer med skyddsfaktor blockerar de skadliga UV-strålarna som Lynx inte bidrar med. Det gör att de inte påverkar hur mycket du får dina vävnader, om det är inte heltäckande solskydd t ex zinkpasta som kan blockera ljus av alla våglängder.

- Hur varm blir en red light therapy-mask som Lynx?

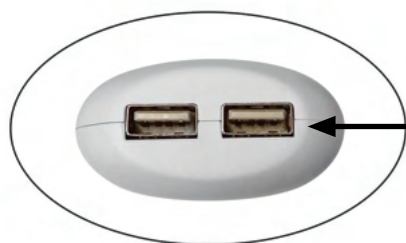
Eftersom de våglängder Lynx bidrar med inte har en uppvärmande effekt blir den inte varmare än din kroppstemperatur.

- Kan red light therapy med Lynx vara skadligt?

Nej, det finns inga rön som tyder på att det kan vara skadligt trots ett mycket stort antal utförda djur-, människo- och provrörstudier.



● Vad betyder alla knappar?



USB för masken samt
dekollataget

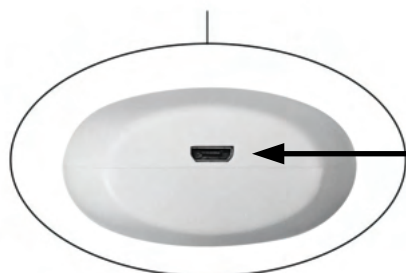


Om av: Av/På knapp

Om på: Ljusstyrka

Ställ in program/färg

Ställ in tid för behandling



Laddning av kontrollen

● Hur använder jag The Lynx?



1. Inför start

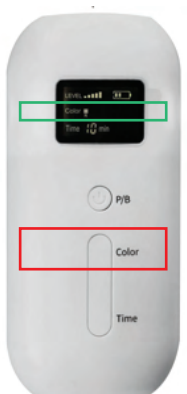
Anslut masken och dékolletagets USB-kablar högst upp på kontrollenheten.

Om du endast vill behandla ansiktet eller dékolletaget, anslut endast USB-kabeln för det område du vill behandla. Om kontrollenheten inte är laddad kan LED-masken fortfarande användas med strömkabeln inkopplad i botten av enheten.



2. Sätt på LED-masken

Starta kontrollenheten genom att hålla ner knappen "P/B" (röd markering) i 3 sekunder tills displayen lyser upp.



3. Välj program

Välj ett program genom att klicka på knappen märkt "color" (röd markering) Det valda programmet visas på skärmen (grön markering):

- R - Rött ljus
- G - Grönt ljus
- B - Blått ljus
- C - Cyan ljus
- Y - Gult ljus
- P - Lila ljus
- L - Vitt ljus

Klicka på knappen igen efter det vita ljuset (Program L) för att aktivera ett dynamiskt program där masken ändrar färg kontinuerligt under behandlingen.



4. Justering av ljusstyrka

Justera ljusstyrkan från nivå 1 till 5 genom att klicka på knappen P/B (röd markering) när enheten är aktiv. Den valda ljusstyrkenivån visas i det övre vänstra hörnet bredvid "Level" (grön markering) Vi rekommenderar att använda högsta ljusstyrkenivån, dvs. 5.



5. Behandlingstid

Ställ in behandlingstiden enligt ditt önskemål på knappen "Time" (röd markering). Du ser din inställda tid i botten av skärmen bredvid "Time" (grön markering). Vi rekommenderar en session på 10-20 minuter.

För en tvåfärgsbehandling, ställ in en timer på 10 minuter, byt sedan färg i ytterligare 10 minuter eller gå manuellt vidare till en ny färg efter 10 minuter i en 20-minuters session.

Standardtiden är 10 minuter, men du kan öka den upp till 90 minuter. LED-masken stänger av sig automatiskt när den inställda tiden har gått ut.



6. Avstängning

Om du vill stänga av LED-masken innan timern har gått ut, håll ner knappen P/B (röd markering) i 3 sekunder, den kommer då att stängas av.



För mer information,
kontakta oss på hello@nutrilight.se

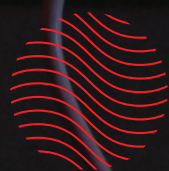
Vanliga frågor & svar hittar
du via QR-koden.



Repairing
through
light.

nutrilight.se

CE



nutrilight